

## 武生楽市 リニューアル工事



### 概要

所在地	福井県越前市横市町
発注	中部土地開発株式会社
竣工	平成27年11月
延面積	14,248.39㎡
階数	地上3階

首都圏中央連絡自動車道菖蒲PA（集約型）商業施設



概要

所在地	埼玉県久喜市菖蒲町下栢間字下在来
発注	ネクセリア東日本株式会社
設計	ネクセリア東日本株式会社
竣工	平成27年10月
延面積	839.99㎡
階数	地上1階



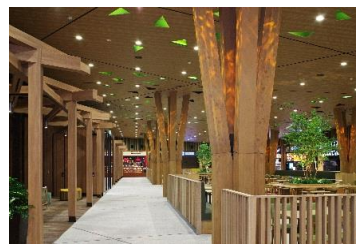
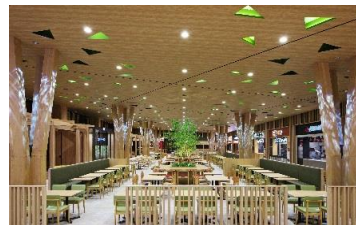
常磐自動車道 守谷SA（下り線）商業施設



概要

所在地	茨城県守谷市野木崎
発注	ネクセリア東日本株式会社 関東東支店
設計	株式会社丹青社
竣工	平成27年7月
延面積	3,019.63㎡
階数	地上2階

常磐自動車道 守谷SA（上り線）商業施設



概要

所在地	茨城県守谷市大柏
発注	ネクセリア東日本株式会社 関東東支店
設計	株式会社丹青社
竣工	平成26年7月
延面積	3,261.40㎡
階数	地上2階



東北自動車道 羽生PA（上り線）商業施設新築工事



概要

所在地	埼玉県羽生市大字弥勒字五軒
発注	ネクセリア東日本株式会社
設計	株式会社乃村工藝社
竣工	平成26年3月
延面積	1441.70㎡
階数	地上1階