

吉野小学校校舎耐震補強等工事その1



概要

所在地	福井県越前市本保町
発注	越前市
竣工	平成27年9月
延面積	2,043.00㎡
階数	地上3階

東京工業高専（散田） 宿舎



概要

所在地	東京都八王子市散田町
発注	独立行政法人国立高等専門学校機構 東京工業高等専門学校
設計	株式会社小笠原設計 東京事務所
竣工	平成24年2月
延面積	1,192.96㎡
階数	地上3階 地下1階

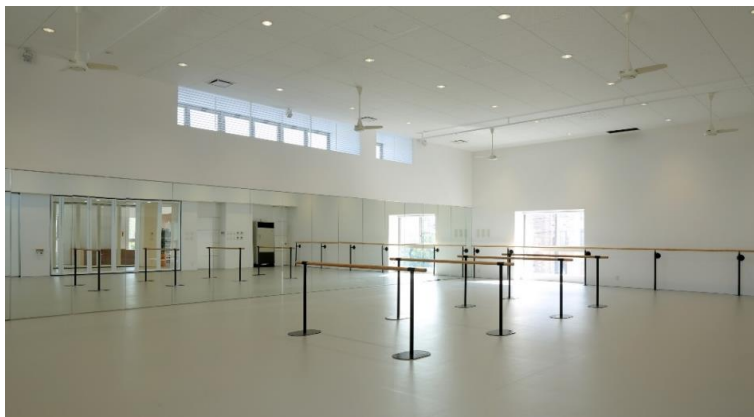
一橋大学第3研究館



概要

所在地	東京都国立市東
発注	国立大学法人 一橋大学
設計	株式会社久慈設計
竣工	平成22年3月
延面積	2,204.30㎡
階数	地上4階

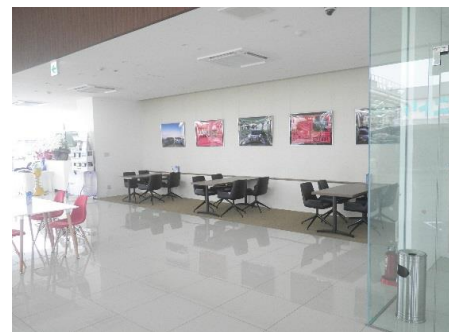
MJBダンススタジオ新築工事



概要

所在地	富山県富山市太郎丸
発注	来世企業株式会社
設計	株式会社 アーキタンツ
竣工	平成27年10月
延面積	647.03㎡
階数	地上2階

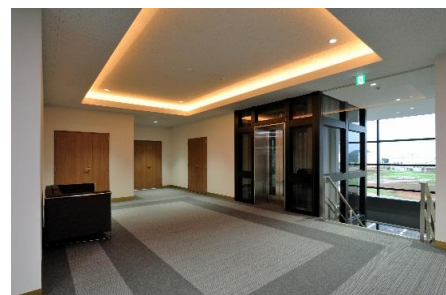
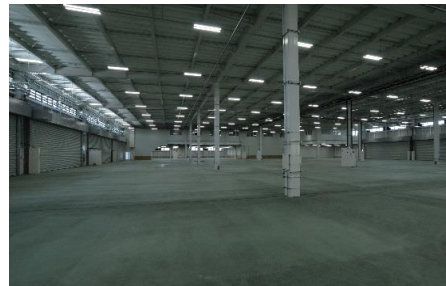
福井トヨタサンドーム南店新築工事



概要

所在地	福井県越前市高木町
発注	福井トヨタ自動車株式会社
設計	丹尾実紀也+堀琢也 建築事務所
竣工	平成27年6月
延面積	1,378.43㎡
階数	地上2階

飛鳥車輛特装グループ相模原工場



概要

所在地	神奈川県相模原市緑区
発注	飛鳥管理株式会社
設計	田中建設株式会社
竣工	平成27年7月
延面積	6,732.09㎡
階数	地上2階

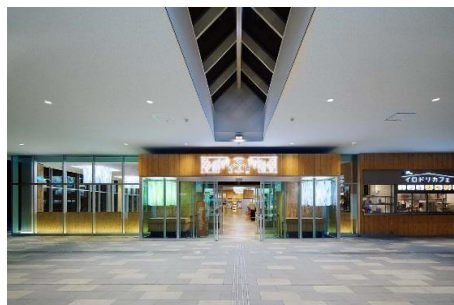
武生楽市 リニューアル工事



概要

所在地	福井県越前市横市町
発注	中部土地開発株式会社
竣工	平成27年11月
延面積	14,248.39㎡
階数	地上3階

首都圏中央連絡自動車道菖蒲PA（集約型）商業施設



概要

所在地	埼玉県久喜市菖蒲町下栢間字下在来
発注	ネクセリア東日本株式会社
設計	ネクセリア東日本株式会社
竣工	平成27年10月
延面積	839.99㎡
階数	地上1階

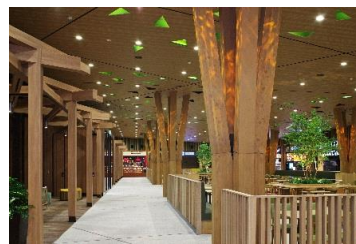
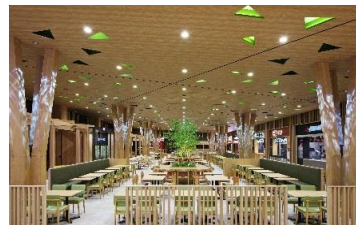
常磐自動車道 守谷SA（下り線）商業施設



概要

所在地	茨城県守谷市野木崎
発注	ネクセリア東日本株式会社 関東東支店
設計	株式会社丹青社
竣工	平成27年7月
延面積	3,019.63㎡
階数	地上2階

常磐自動車道 守谷SA（上り線）商業施設



概要

所在地	茨城県守谷市大柏
発注	ネクセリア東日本株式会社 関東東支店
設計	株式会社丹青社
竣工	平成26年7月
延面積	3,261.40㎡
階数	地上2階

東北自動車道 羽生 P A（上り線）商業施設新築工事



概要

所在地	埼玉県羽生市大字弥勒字五軒
発注	ネクセリア東日本株式会社
設計	株式会社乃村工藝社
竣工	平成26年3月
延面積	1441.70㎡
階数	地上1階

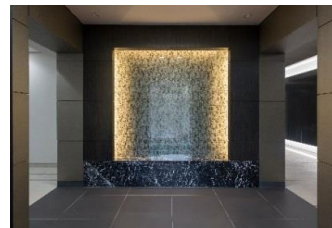
ベルフル門前仲町



概要

所在地	東京都江東区永代2丁目
発注	株式会社エムズイースト
設計	株式会社 アトリエ野風土
竣工	平成28年3月
延面積	1121.17㎡
階数	地上11階

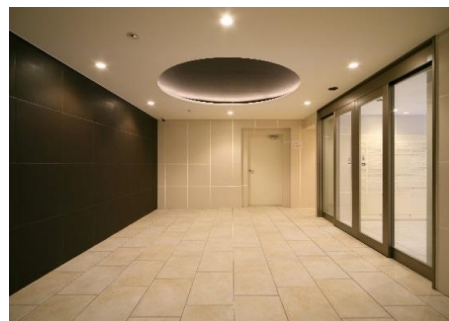
ベルフル青砥



概要

所在地	東京都葛飾区
発注	株式会社エムズイースト
設計	株式会社 アトリエ野風土
竣工	平成27年9月
延面積	3,380.73㎡
階数	地上15階

ベルフル川崎大師



概要

所在地	神奈川県川崎市川崎区
発注	株式会社エムズイースト
設計	有限会社キューオーエルクリエイション一級建築士事務所
竣工	平成25年12月
延面積	3,084.60㎡
階数	地上6階

デュオヒルズ戸田公園



概要

所在地	埼玉県戸田市本町
発注	株式会社 フージャースコーポレーション
設計	株式会社 小笠原耕治建築研究所
竣工	平成24年12月
延面積	2301.89㎡
階数	地上6階

能登島グランドケアクラシック敷地造成工事



概要

所在地	石川県七尾市能登島半浦町地内
発注	能登健康福祉株式会社
竣工	平成27年9月

社会資本整備総合交付金事業 道路改良工事（その2）



概要

所在地	福井県越前市片屋町地係 市道第3622号線
発注	越前市
竣工	平成27年6月